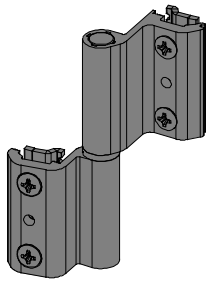
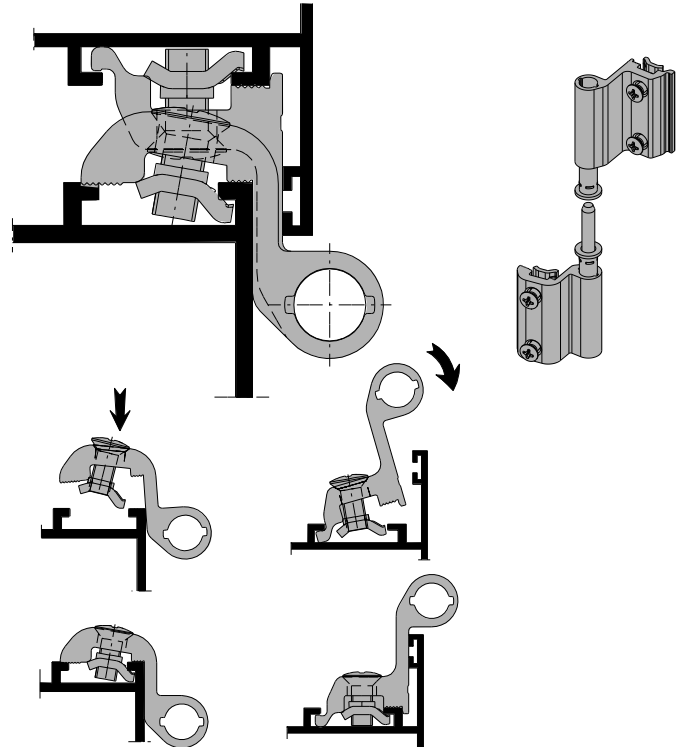
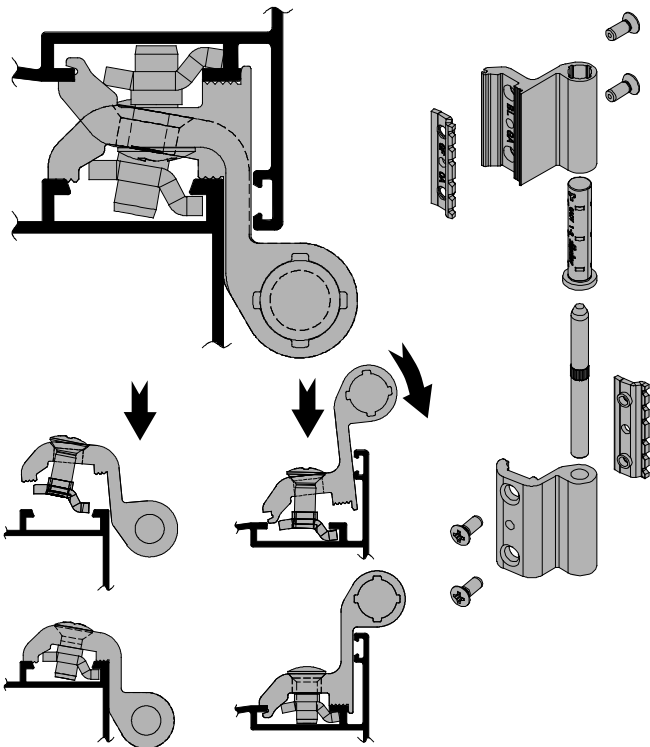
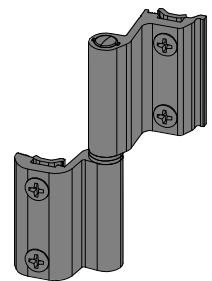


GRIP +

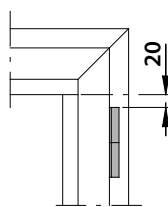


BLITZ



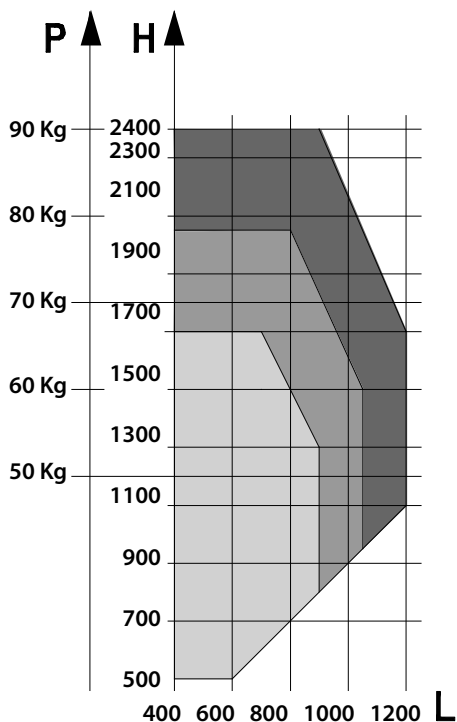
Limite d'impiego consigliato Recommended limit of use Limite d'emploi conseillée Limite de uso recomendado
 Limite de uso recomendado Geadviseerde gebruikslimiet Empfohlene Gebrauchslimieten Zaleca się ograniczenie zużycia
 Συνιστώμενο όριο χρήσης Рекомендации по использованию Preporučene granice korišćenja

GRIP +

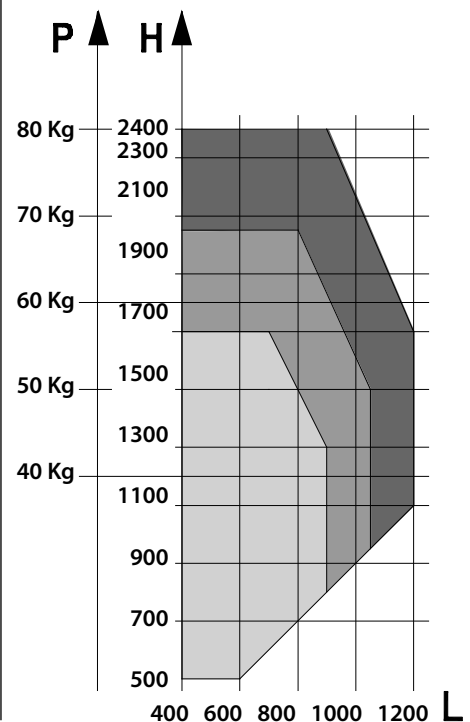
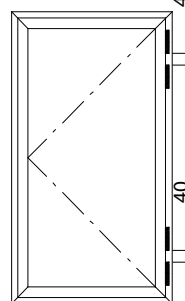
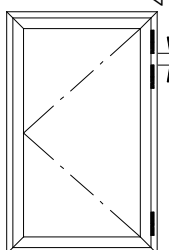
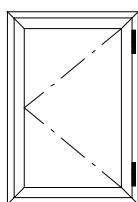


Posizionamento cerniera
 Hinge positioning
 Positionnement de la paumelle
 Posicionamiento de la bisagra
 Posicionamento da dobradiça
 Positionierung des Scharniers
 Positionering van het scharnier
 Ustawienie zawiasu
 Θέση του μεντεσέ
 Расстановка петель.
 Pozicioniranje šarke

BLITZ



- | | | |
|----------------------------------------------------------------------------------------------------------------------------------------------------------------------------|---------------------------------------------------------------------------------------------------------------------------------------------------------------------------|----------------------------------------------------------------------------------------------------------------------------------------------------------------------------|
| | | |
| n°2 cerniere
N. 2 hinges
N. 2 paumelles
N. 2 bisagras
N. 2 dobradiças
2 Scharniere
2 scharnieren
n° 2 zawiasy
N.2 μεντεσέδες
2 петли
2 šarke | n°3 cerniere
N. 3 hinges
N. 3 paumelles
N.3 bisagras
N° 3 dobradiças
3 Scharniere
3 scharnieren
n° 3 zawiasy
N.3 μεντεσέδες
3 петли
3 šarke | n°4 cerniere
N. 4 hinges
N. 4 paumelles
N. 4 bisagras
N. 4 dobradiças
4 Scharniere
4 scharnieren
n° 4 zawiasy
N.4 μεντεσέδες
4 петли
4 šarke |



I	REGOLAZIONE L'eventuale regolazione si esegue sostituendo la boccia standard con la boccia eccentrica.
GB	ADJUSTMENT Adjustment is made by replacing the standard bush with the eccentric one.
F	REGLAGE Le réglage se fait en substituant la douille standard par la douille excentrique
E	REGULACION La regulación se efectúa substituyendo el casquillo estándar con el casquillo excéntrico
P	DEFINIÇÃO A afinação e com a substituição da bucha estándar pela bucha excêntrica.
D	Die Verstellung erfolgt nach dem Austausch der Standard Buchse mit der Excentrische Buchse.
NL	AFSTELLING De afstelling gebeurt door het vervangen van de standaard bus door de excentrische bus.
PL	REGULACJA Dodatkowe regulacje wykonuje się zastępując tulejkę standardowa tulejką centrującą
GR	ΡΥΘΜΙΣΗ Η ρύθμιση γίνεται αντικαθιστώντας το υπάρχον πουκάμισο με το έκκεντρο
RUS	Регулировка одной эксцентриковой втулкой, взамен стандартных.
SRB/HR	Eventualno štelovanje se vrši nakon zamene standardne čaure ekscentričnom

