

APECS

Петля скрытой установки

НН-4-110x24-3D-Z

- долговечность
- универсальность
- взаимозаменяемость





Открытые винты
регулировки



Скрытые винты
регулировки



Материал - ЦАМ



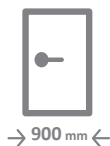
Крепёж - **саморезы**
из нержавеющей стали
марки 201
(под электроинструмент)



Универсальная петля скрытой установки **для левых и правых дверей** с толщиной дверного полотна **от 35 до 40 мм**



Рекомендованный вес дверного полотна при установке двух петель — **40 кг**



Максимальная ширина дверного полотна — **900 мм**



Работоспособность свыше **200 000 циклов**



Штифты рычагов из подшипниковой стали: износостойки и прочны при многократных нагрузках



Материал:
ЦАМ / пластик



Покрытие:
DSL — полимерная краска



BLM — электрофорез с тестом



NSS — 96 часов



Соответствует **ГОСТ 5088**



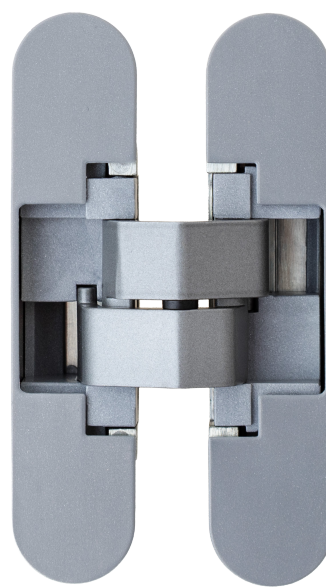
Гарантия:
3 года



Арекс НН-4-110
*24-3D-Z-BLM (R12)

Петля врезная скрытой установки

код - **35864**



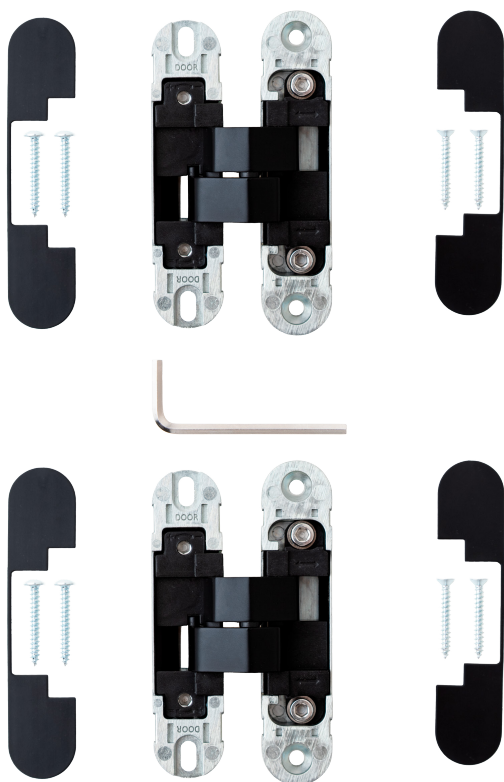
Арекс НН-4-110
*24-3D-Z-DSL (R12)

Петля врезная скрытой установки

код - **35856**

Комплектация

- Петли 2 шт.
- Декоративные накладки из пластика 4 шт.
- Крепёж из нержавеющей стали 1 шт.
- Ключ для регулировки 1 шт.
- Индивидуальная упаковка с паспортом и инструкцией по установке 1 шт.



Упаковка:



Артикул	Наименование	Биг-бокс	Тип упаковки
35864	Петля врезная скрытой установки Аpecс НН-4-110*24-3D-Z-BLM (R12)	60	коробка
35856	Петля врезная скрытой установки Аpecс НН-4-110*24-3D-Z-DSL (R12)	60	коробка



Товарные
фото



Чертежи



Инструкция



Отказное
письмо

APECS

apecs.com

